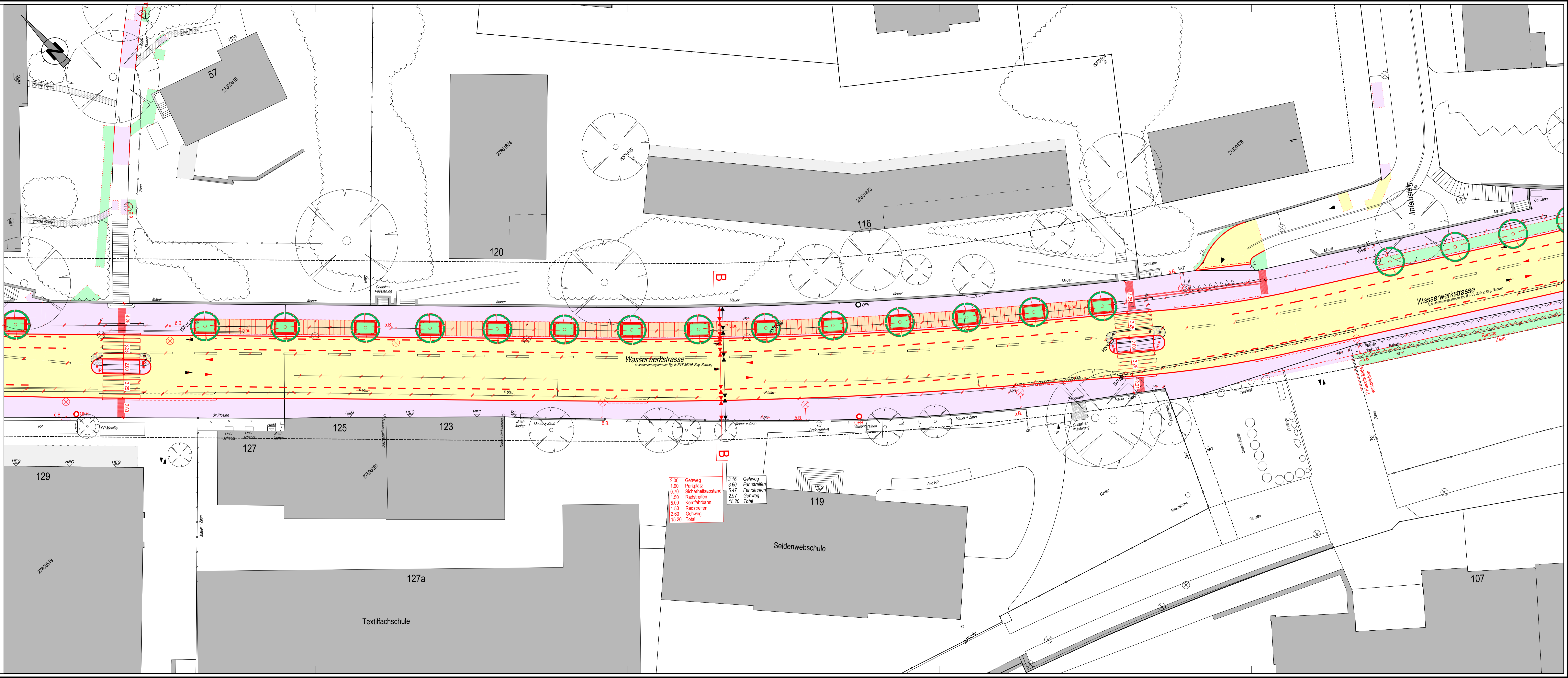


Parkplatz-Bilanz	Parkplatz weisgebühnpflichtig			Parkplatz "Blaue Zone"			Velo-Parkplatz		
	Bestehend	Projiziert	Differenz	Bestehend	Projiziert	Differenz	Bestehend	Projiziert	Differenz
Wasserwerkstrasse	0	0	0	55	26	-29	14	62	+48

Baum-Bilanz	Bestehend	Fällen	Pflanzen	Bilanz	Differenz
	Bäume	0	0	50	50
Baumenetz Privatgrund	---	2	0	---	-2

Bäume sind wertvolle Bestandteile des Stadtraums. Sie erfüllen ökologische, gestalterische und soziale Aufgaben. Sanierungen des öffentlichen Raumes werden mit größtmöglicher Rücksicht auf den Baubestand ausgeführt. Unausweichliche Fällungen basieren auf einer stichsicheren Beurteilung.

Legende	Bestehend	Projiziert
Strassenflächen		
Parkplatz entsiegelt		
Fussgängerflächen		
Gebäude		
Grünflächen / Rabatten		
Pflasterungen		
Baumscheibe mit Abdeckung (Baumschutzsystem "Arboos")		
Baum / Baumkranz		
Mauern, Treppen		
öffentl. Beleuchtung (ö. B.)		
Inselstützposten (IP)		
Verkehrsregelanlagen		
Private Zu- + Wegfahrt		
Hauszugang		
Verkehrstafel / Zentrale Parkuhr		
Grenzpunkte / Grenzlinien		
Randstein		
Belagrampe		
Bundstein		
Bord- und Wasserstein		
Belagsgrenze		
Fussgängerübergang		
private Trottoirüberfahrten		
öffentliche Trottoirüberfahrten		
Längsparkierung oder angrenzender Privatgrund		
Velo-furt, Randstein flach (A=0cm)		
Markierungen:		
Fussgängerstreifen		
kein Vortritt		
Parkplätze öffentlich		
Parkplätze privat		
Bushaltestelle		
Takti-visuelle Markierung		



2.00	Gehweg	3.16	Gehweg
1.30	Parkplatz	3.60	Fahrtstreifen
0.70	Sicherheitsabstand	5.47	Fahrtstreifen
1.50	Radstreifen	2.97	Gehweg
5.00	Kernfahrbahn	15.20	Total
1.50	Radstreifen		
2.60	Gehweg		
15.20	Total		

Stadt Zürich Tiefbauamt **Bauprojekt**
Wasserwerkstrasse
 Röhrenweg - Höniger-/Dammstrasse
 von Hausnr. 129 bis Imfeldsteig
Auflageplan gemäss §16 StrG
 Situation 1 : 200

Projiziert durch: **HEIERLI**
 Ausfertigung für: **HEIERLI**

Bearb. / Gepr. / Datum: 09.06.2023
 Tm / GT: Änderungen
 mut

Format: 45 / 147
 TAZ Bau - Nr.: 15110
 Plan - Nr.: 15110-42

Filepfad: P:\Projekte\2069 - TAZ Wasserwerkstrasse Projektierung\CAD-Projekt\Baupl\Anw\Plan\2069_3_75_Sit_1:200.dgn

